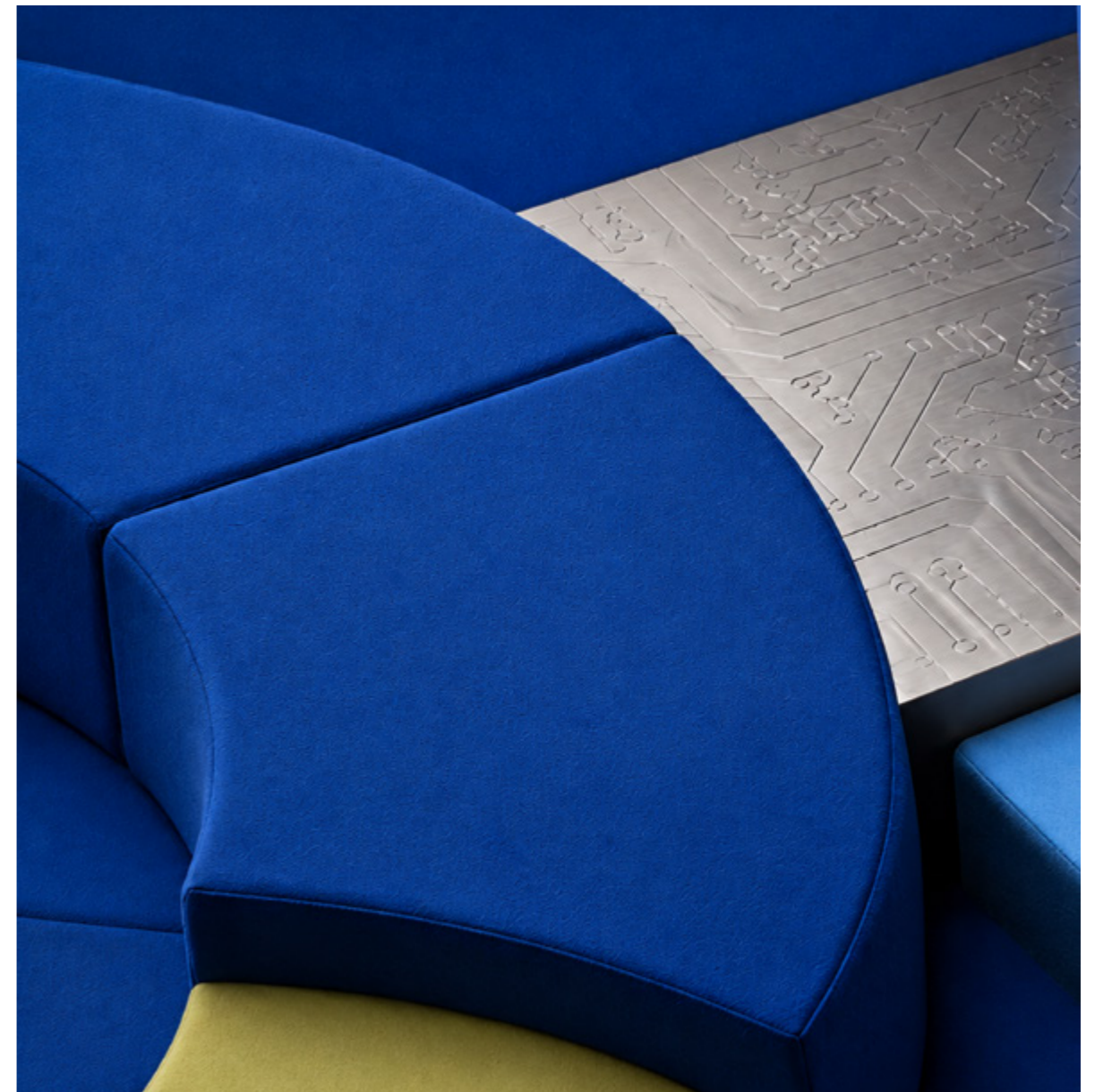
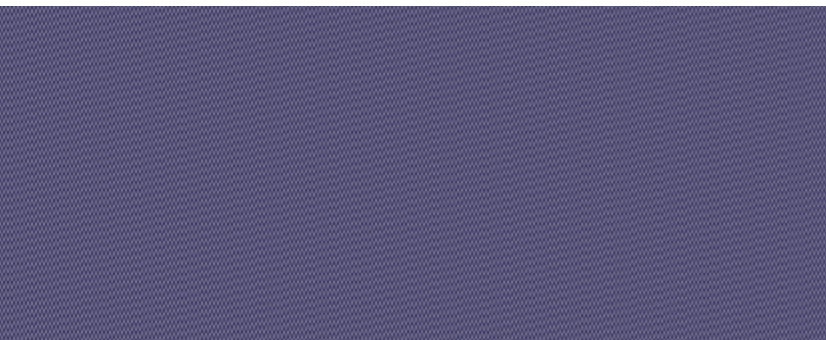


CLEAR MOMENTUM

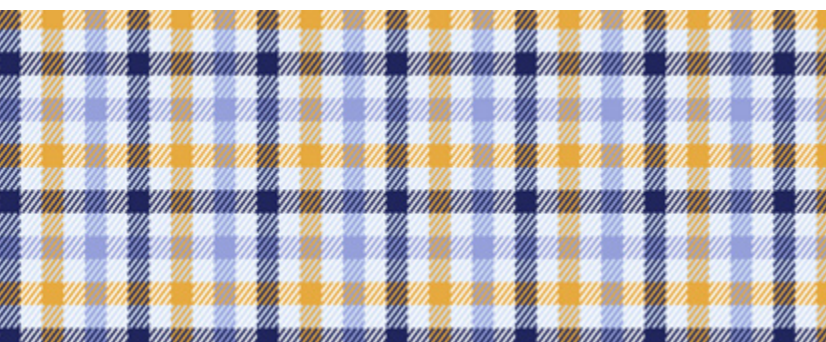
> Luminous Blue, the Colour of the Year 2027, moves between clarity and depth. Vivid yet composed, the hue brings a sense of optimism and forward momentum to the palette. It bridges natural origin with future-facing innovation, combining freshness, emotional resonance and precision. In a culture shaped by speed and digital fatigue, Luminous Blue feels reassuring and uplifting – a colour that grounds, energises and quietly opens new perspectives.



DAVID 540-33



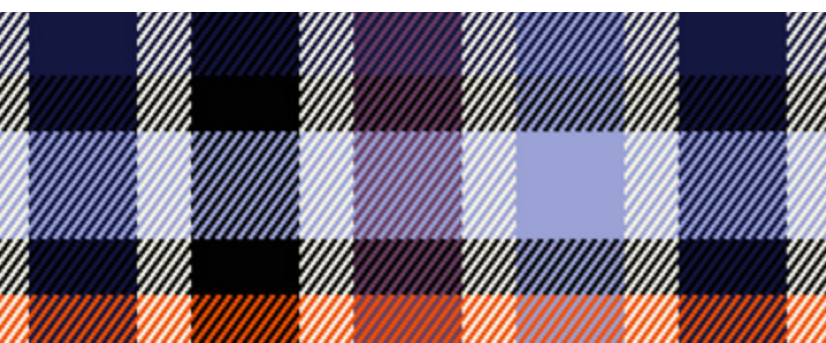
DALLAS 100-43



PULA 663-21



PARZIVAL 715-33



ASPEN 529-36



19-3952 TCX

13-0645 TCX

19-4203 TCX

16-1362 TCX

18-1662 TCX

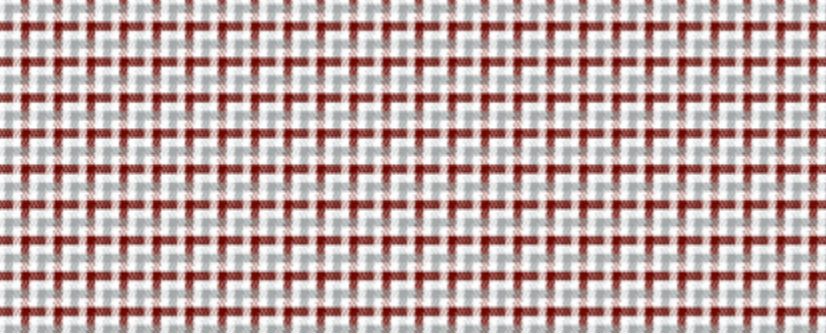
17-4433 TCX

15-0956 TCX

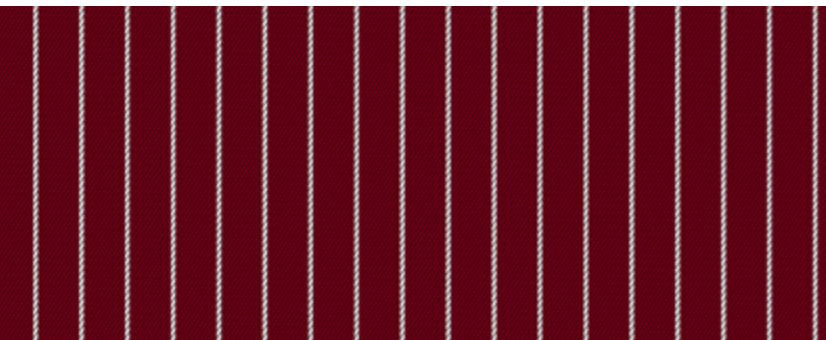
> Luminous Blue, die Farbe des Jahres 2027, steht für Optimismus und mutiges Vorwärtsdenken. Der intensive Blauton vereint Frische mit Tiefe, wirkt inspirierend und dynamisch und schlägt eine Brücke zwischen natürlicher Herkunft und zukunftsweisender Innovation. In Zeiten von Schnellebigkeit und digitaler Erschöpfung vermittelt Luminous Blue Zuversicht und Aufmunterung – eine Farbe, die Halt gibt, Energie ausstrahlt und neue Perspektiven eröffnet.

EARTHEN GROUND

> Russet brings warmth, grounding and a quiet sense of security to the palette. Its red-brown depth evokes natural materials, ripened harvests and autumnal landscapes, while offering a calm counterpoint to visual acceleration. Familiar yet refined, it speaks to a growing desire for colours that feel stable, tactile and emotionally resonant – shades that hold presence without demanding attention.



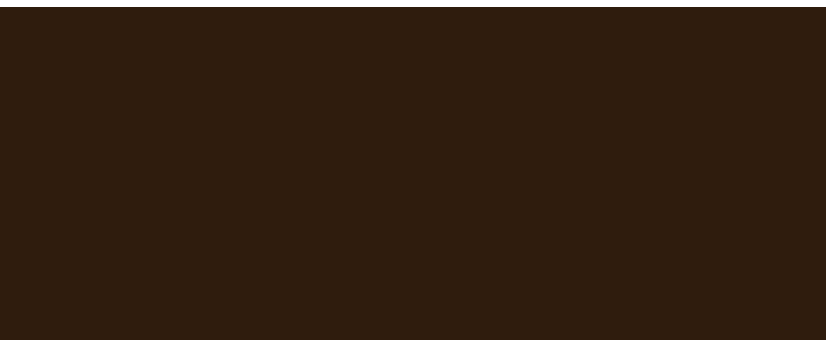
UTRECHT 493-28



CARPI 751-42



MONTANA 766-28



KANADA 140-48



LANIRA 555-38

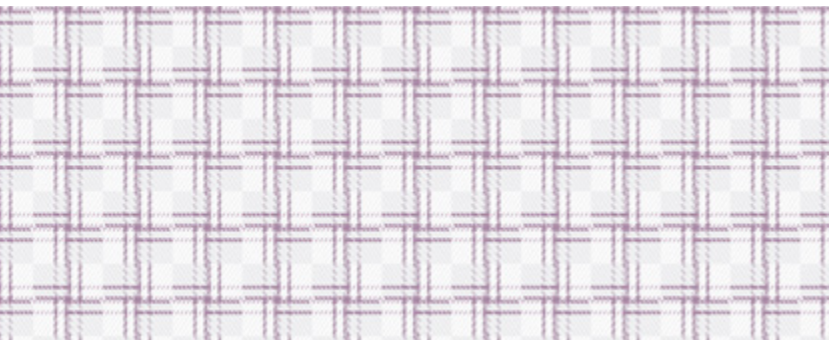


> Russet bringt mit ihrem warmen Rotbraun ein Gefühl von Erdung und Sicherheit in die Kollektion. Der Farbton erinnert an natürliche Materialien, reife Ernten sowie herbstliche Landschaften und spiegelt den Wunsch nach Farben wider, die Ruhe, Verlässlichkeit und emotionale Stabilität vermitteln.

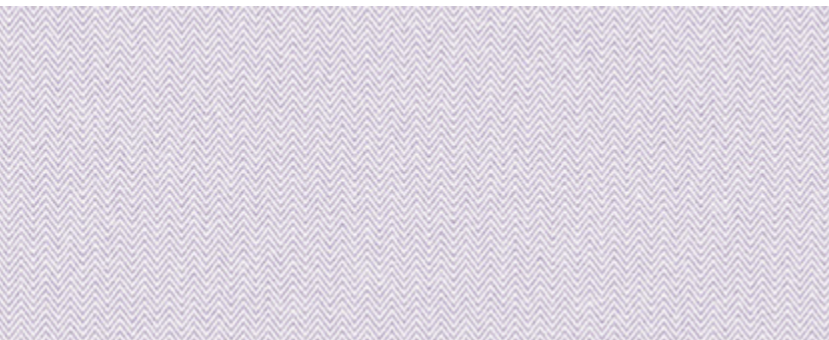




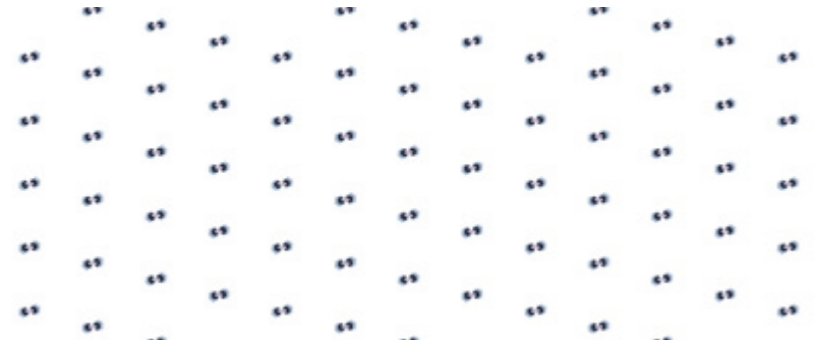
MONTANA 765-23



DAVID 539-17



ALVARO 559-27



GIADA 490-23 042



MONTANA ORG 321-25



SOFT BLOOM

> Peaceful Lilac introduces a sense of soft lightness to the palette. With its pastel tone, it feels calming and balanced, inviting a slower rhythm while opening space for imagination and self-expression. As a deliberate counterpoint to darker winter shades, it reflects a desire for retreat, regeneration and a quieter, more nuanced form of modernity.



> Peaceful Lilac bringt sanfte Leichtigkeit. Der pastellige Lilaton wirkt beruhigend und ausgleichend, lädt zur Entschleunigung ein und eröffnet Raum für Fantasie und Selbstaussdruck. Als bewusster Kontrapunkt zu dunklen Winterfarben steht er für Rückzug, Regeneration und eine neue, leise Form von Modernität.

SOLAR RADIANCE

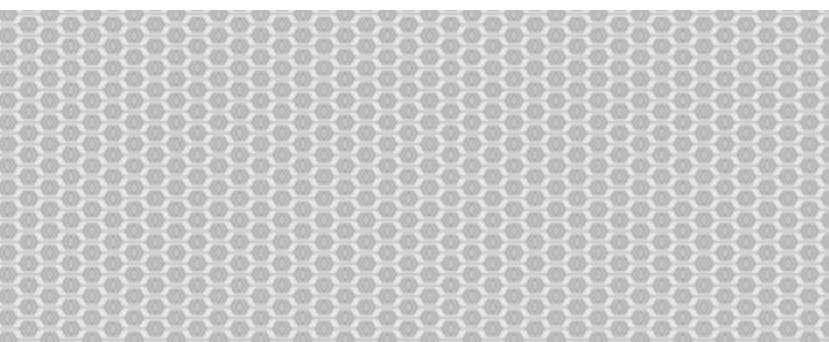
> Maize, a golden yellow tone, brings warmth and confidence to the palette. The colour connects grounded simplicity with understated elegance, evoking nature, abundance and light while remaining timeless and seasonless. Whether interpreted as comforting, nature-led or modern-luxurious, Maize offers a versatile colour direction with a calm yet radiant presence.



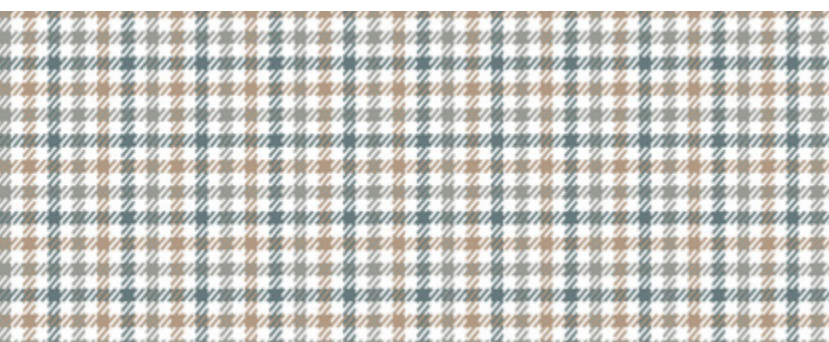
LIBBY 121-28



ORLANDO 970-38



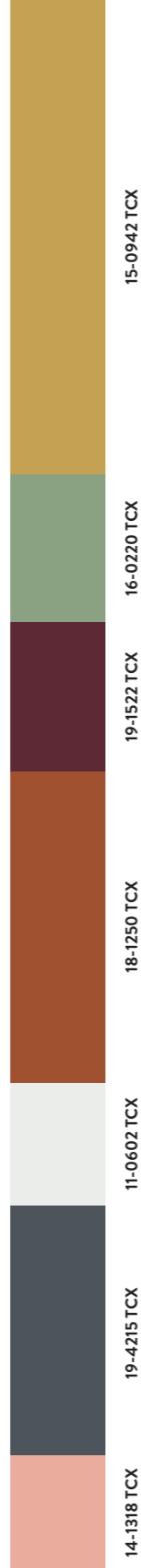
REGENT 186-25



LAERTE 121-24



CARPI 698-58



15-0942 TCX

16-0220 TCX

19-1522 TCX

18-1250 TCX

11-0602 TCX

19-4215 TCX

14-1318 TCX

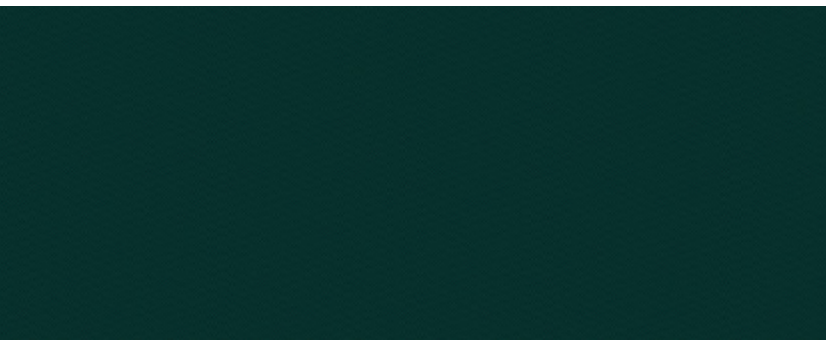
> Maize, ein goldgelber Ton, sorgt für Wärme und Zuversicht. Die Farbe verbindet Bodenständigkeit mit Eleganz, weckt Assoziationen zu Natur, Fülle sowie Licht und wirkt zugleich zeitlos und saisonübergreifend. Ob gemütlich, naturbezogen oder modern-luxuriös interpretiert – Maize ist vielseitig einsetzbar.

QUIET SHADES

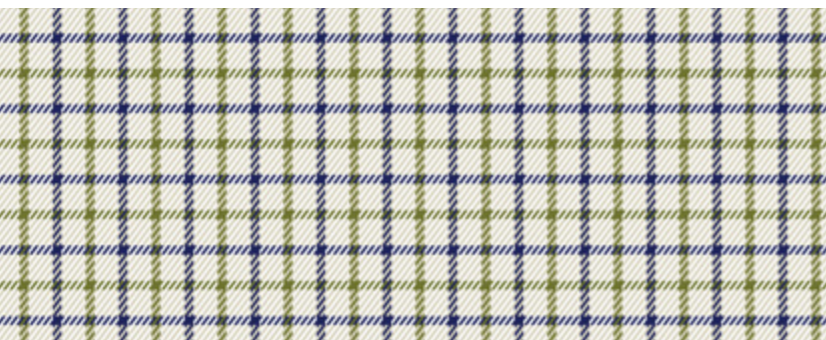
> The collection is completed by Deep Green, a rich, saturated green with a distinctly luxurious presence. A timeless classic, it offers an elegant alternative to black while conveying calm, stability and natural strength. As a year-round essential, the shade moves effortlessly between premium expressions and nature-led design, bringing depth, confidence and quiet refinement to the palette.



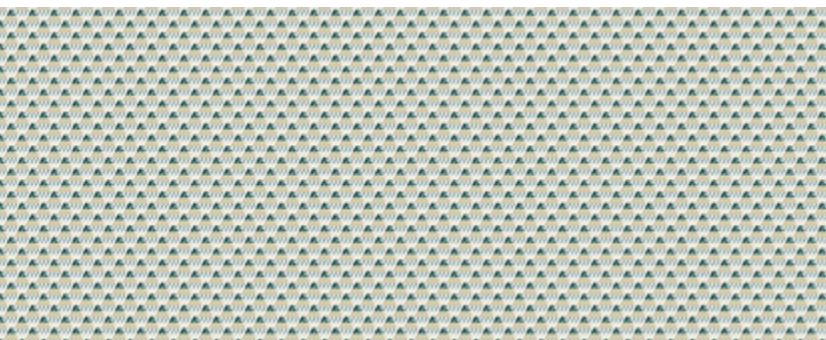
LANIRA 558-34



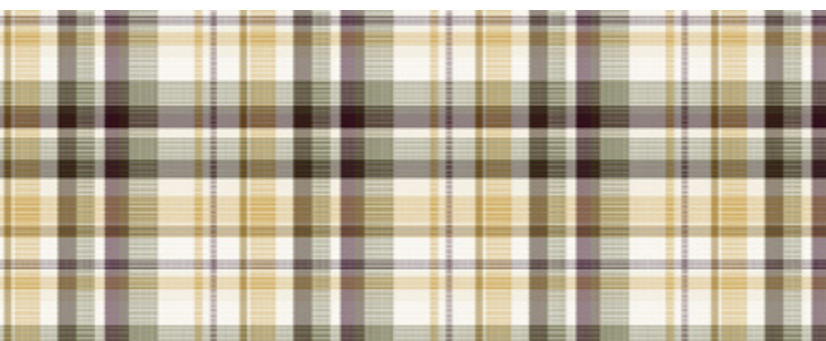
PARZIVAL 718-54



PULA 661-24



PAOLO 775-24



ORLANDO 971-28



> Abgerundet wird die Kollektion durch Deep Green, einem satten, tiefen Grünton mit luxuriöser Ausstrahlung. Als zeitloser Klassiker dient er als elegante Alternative zu Schwarz und steht für Ruhe, Stabilität sowie natürliche Kraft. Der Farbton wird damit zu einem ganzjährigen Essential, das Premium-Looks ebenso wie naturverbundene Designs stilsicher ergänzt.

